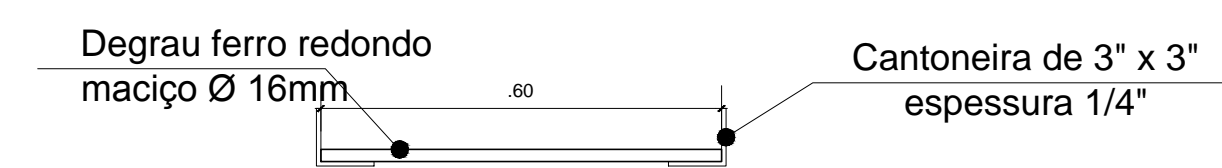
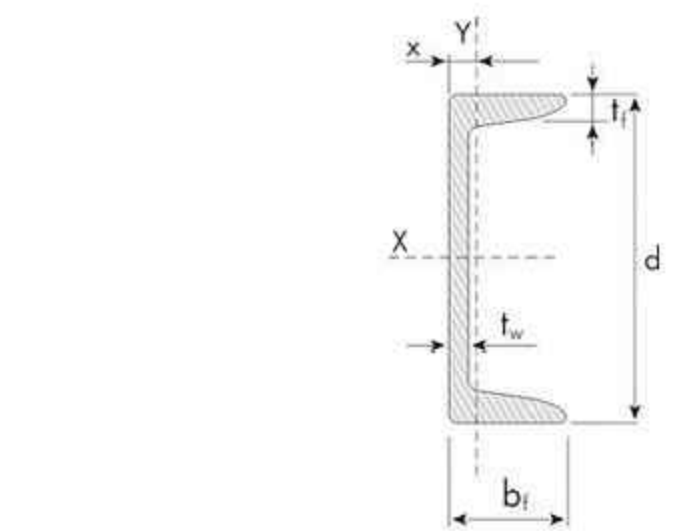


06 FIXAÇÃO ESTRUTURA METÁLICA - VISTA INTERNA FOSSE ELEVADOR
ESC: 1/20

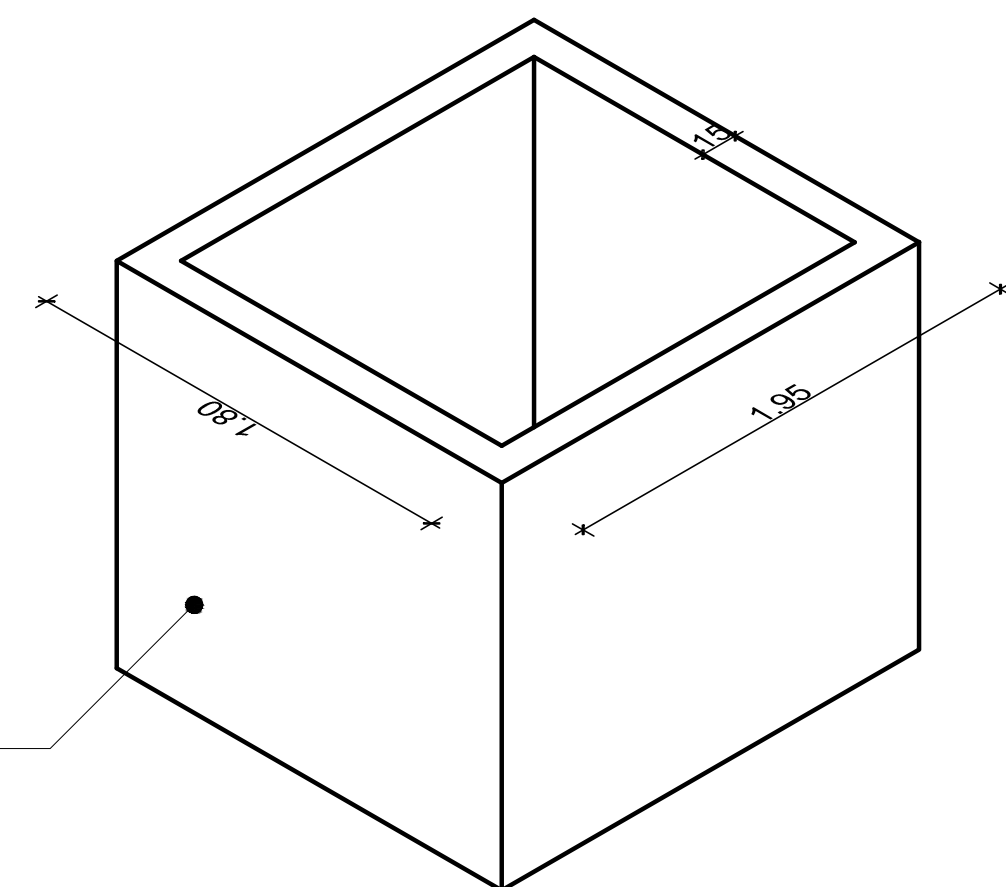


07 ELEVADOR
ESC: 1/10

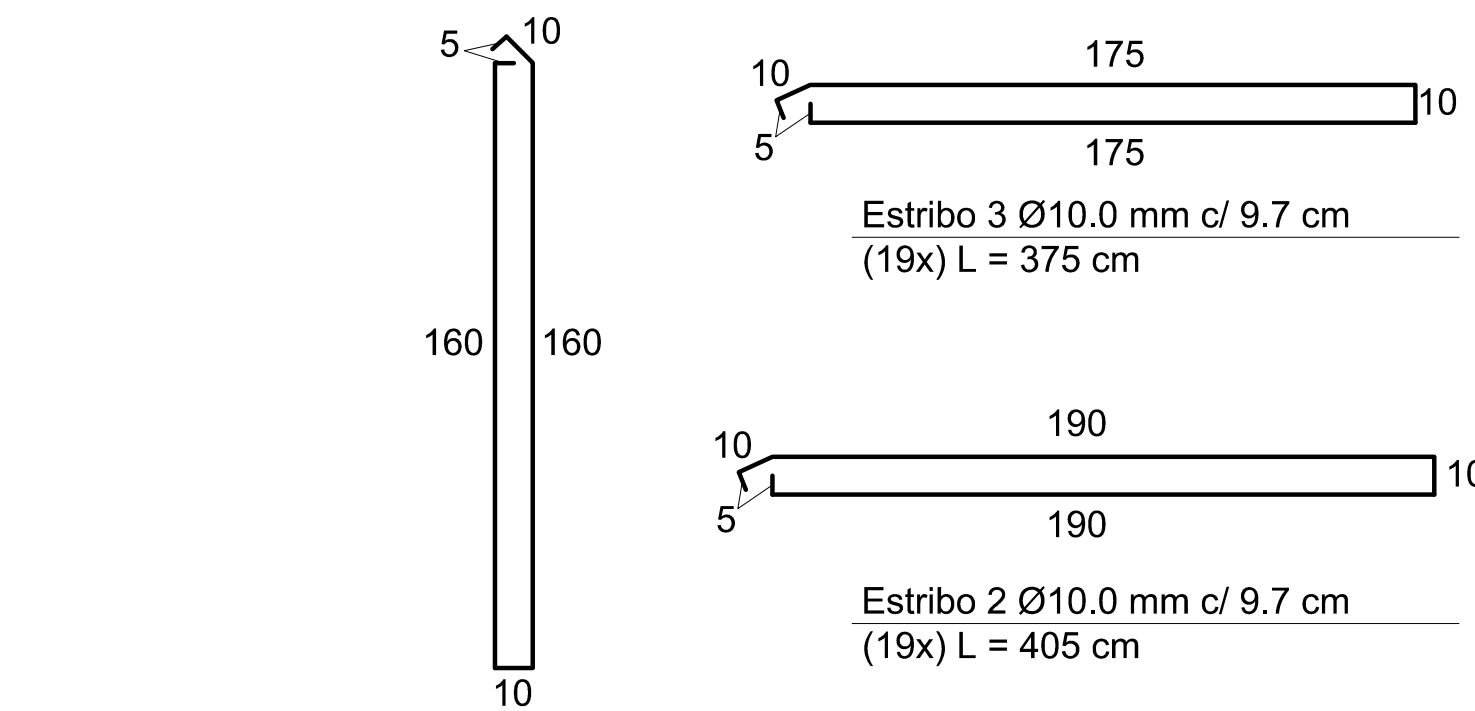


Bitola	Peso Nominal	Alma		Aba		Eixo X				Eixo Y				r	x
		h	tw	bf	tf	area	J	W	r	J	W	r	x		
Poi	Kg/m	mm	mm	mm	mm	cm²	mm	mm	mm	cm²	mm	mm	mm	mm	mm
6"	12,20			5,08	48,77	8,71	15,50	546,00	71,70	5,04	26,80	6,16	1,36	1,30	
	15,50	142,80		7,08	51,09	9,71	19,90	692,08	82,90	6,69	38,00	8,24	1,54	1,27	

08 PERFIL METÁLICO
ESC: 1/10

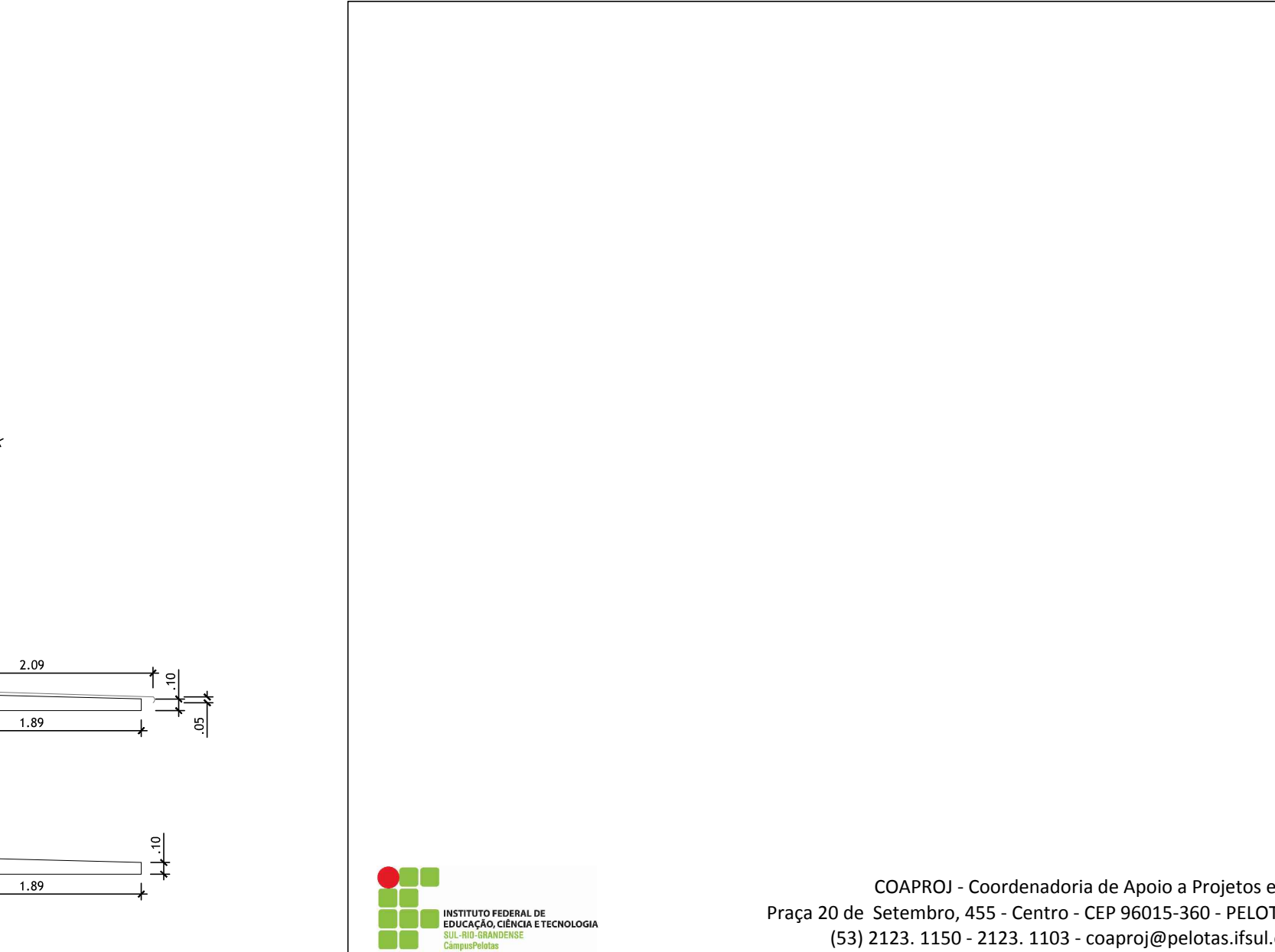


09 PERSPECTIVA FOSSE ELEVADOR
ESC: 1/25



10 COBERTURA ELEVADOR
ESC: 1/50

11 DETALHAMENTO ARMADURA FOSSE ELEVADOR
ESC: 1/20



Responsável Técnico - Projeto	Proprietário	Responsável Técnico - Execução
VALMIR CUNHA CANHADA JR. Engenheiro Civil CREA-RS 66.417 Coord. de Apoio a Projetos e Obras	Rafael Blank Leitzke Diretor Geral Campus Pelotas - IFSUL	

BL 12 - CURSO DE QUÍMICA				
Projeto de Estruturas				Data
Detalhamento do Elevador				Out/2015
Escala	Desenho	Prancha	Visto	Modif. em
Indicada	Crichiellen	PES 04/04		